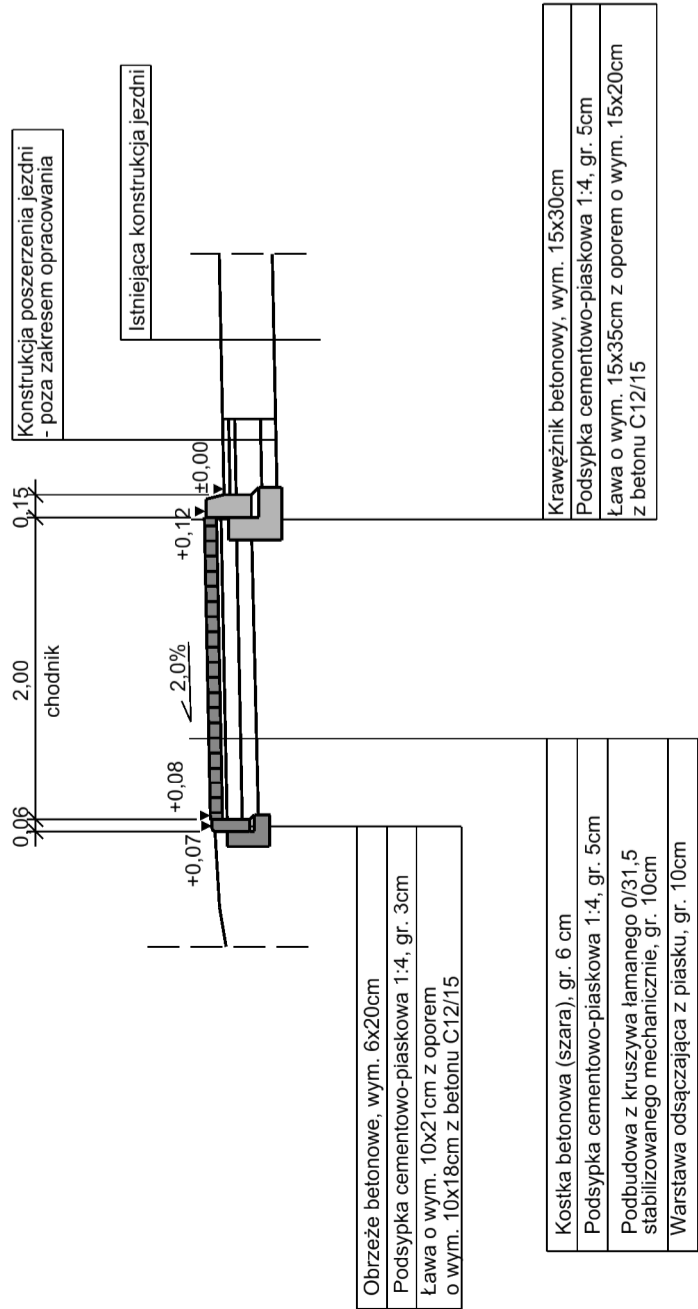


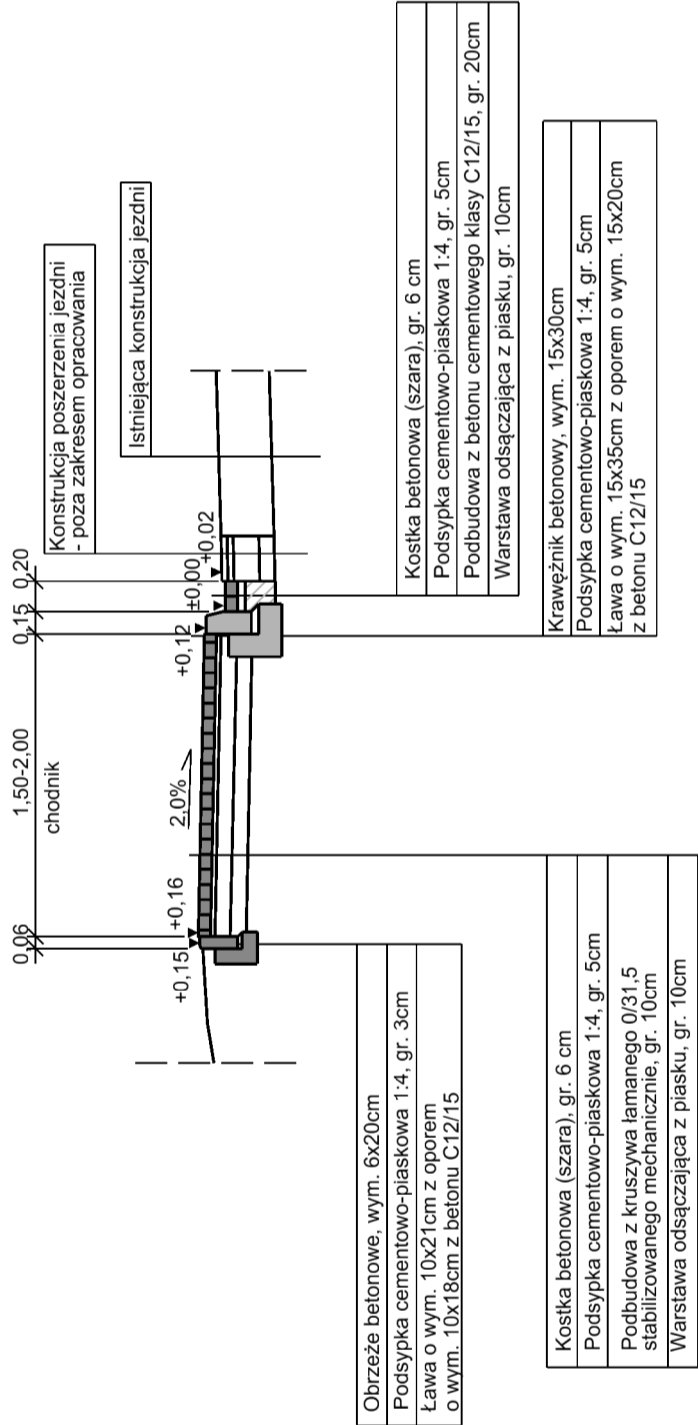
PRZEKRÓJ KONSTRUKCYJNY A-A  
SKALA 1:50

# SKALA 1:50



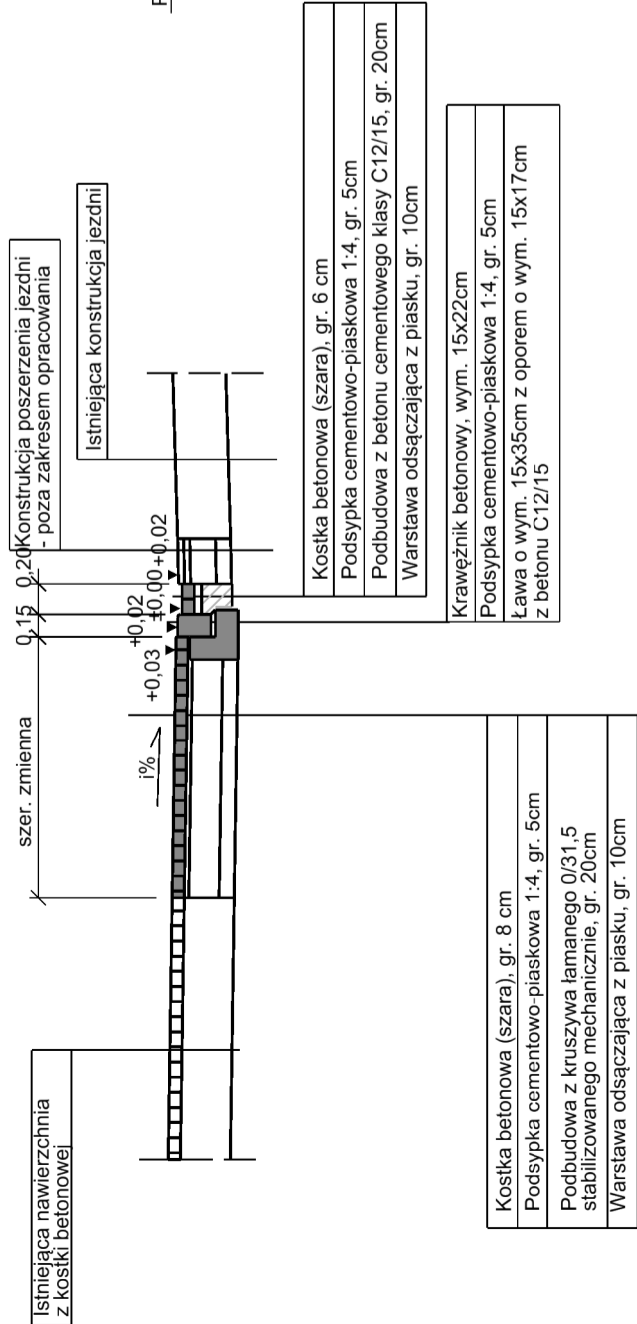
PRZEKRÓJ KONSTRUKCYJNY B-B  
SKALA 1:50

SKALA 1:50



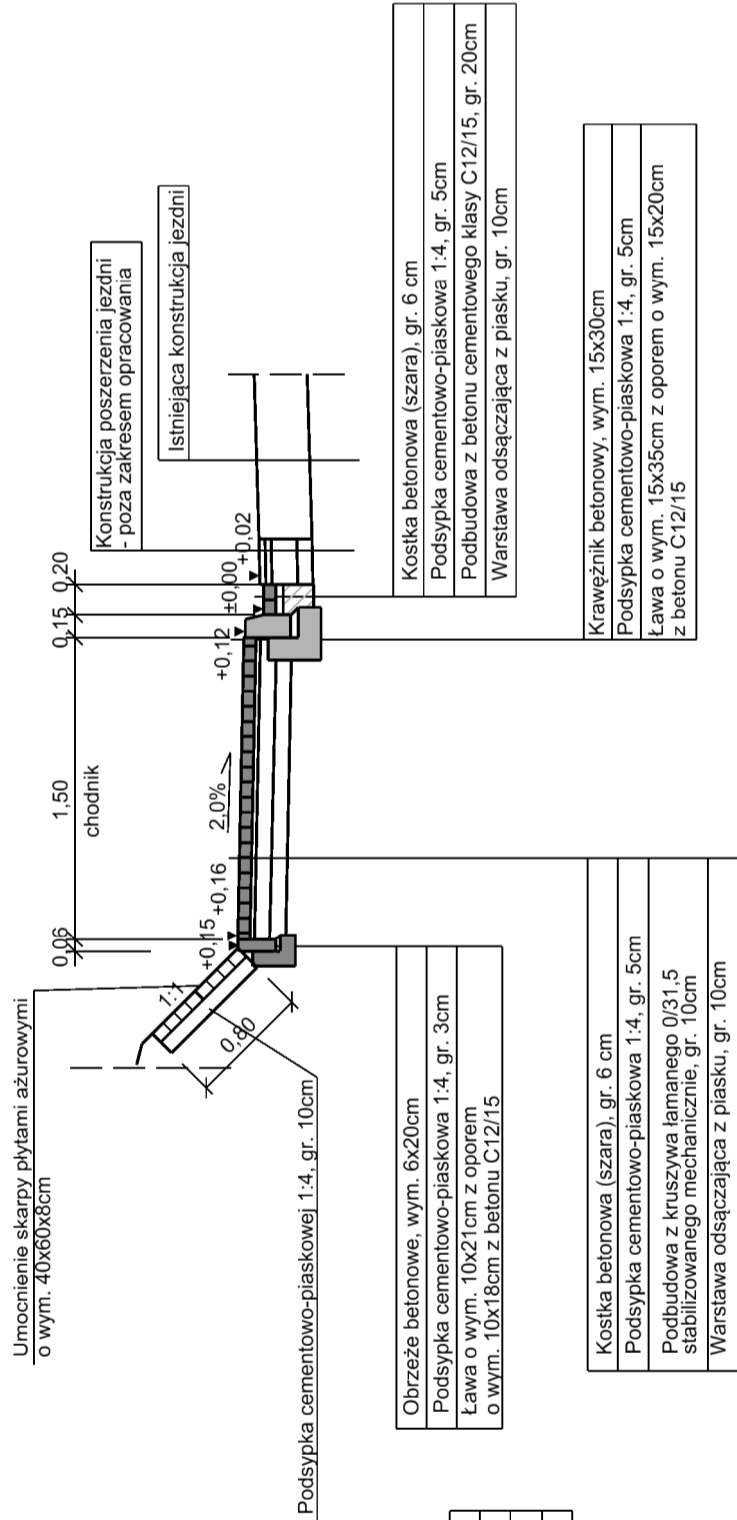
PRZEKRÓJ KONSTRUKCYJNY C-C  
SKALA 1:50

SKALA 1:50



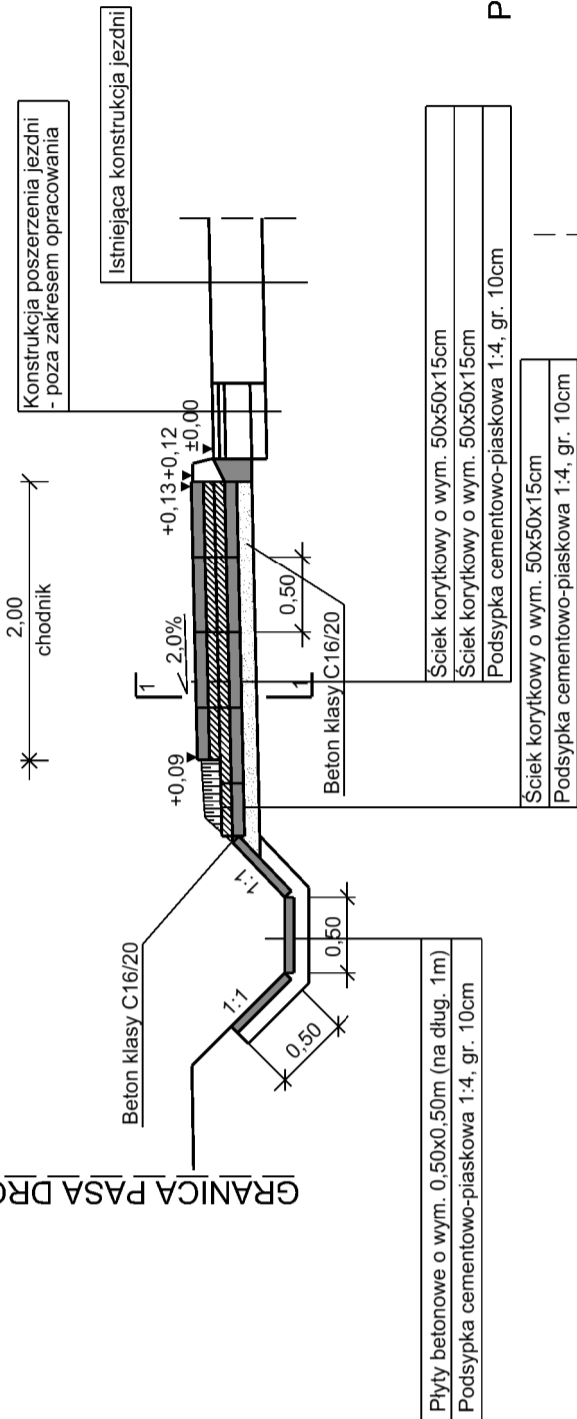
PRZEKRÓJ KONSTRUKCYJNY D-D  
SKALA 1:50

SKALA 1:50



**SZCZEGÓŁ ŚCIEKU PODCHODNIKOWEGO**  
**SKALA 1:50**

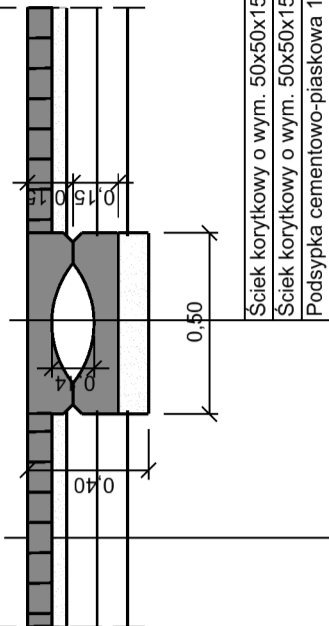
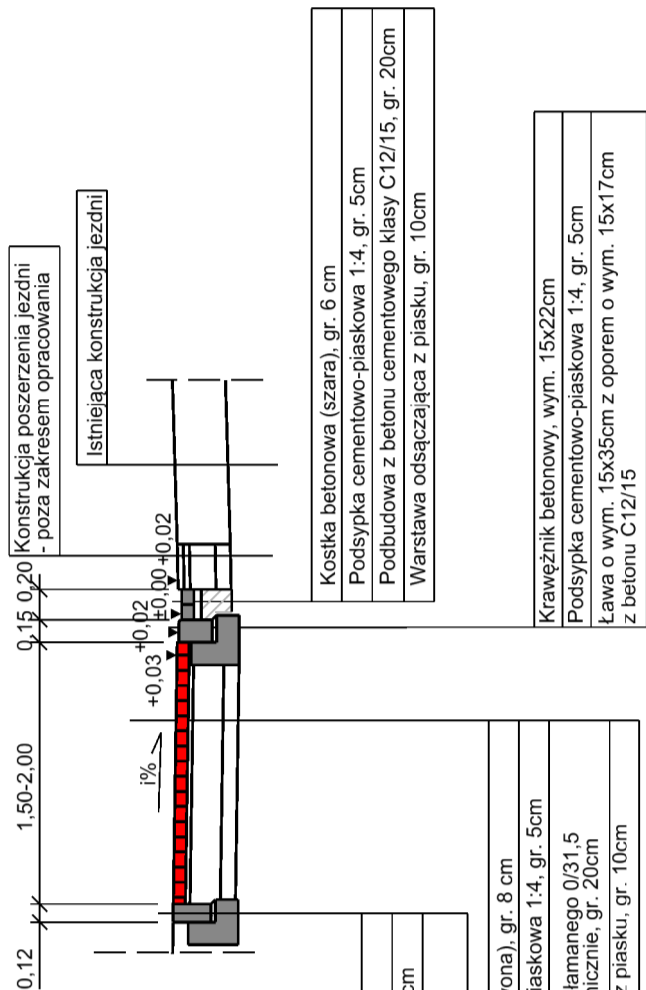
SKALA 1:50



# PRZEKRÓJ KONSTRUKCYJNY ZJAZD


ZJAZD

SKALA 1:50



Kostka betonowa (szara), gr. 6 cm
Podsyпка cementowo-piaskowa 1:4, gr. 5cm
Podbudowa z kruszywa łamanego 0/31,5 stabilizowanego mechanicznie, gr. 10cm
Warstwa odsączająca z piasku, gr. 10cm

Ściek korytkowy o wym. 50x50x15cm
Ściek korytkowy o wym. 50x50x15cm
Podsyпка cementowo-piaskowa 1:4, gr. 10cm

NAZWA OBIEKTU: <b>Przebudowa drogi powiatowej nr 2215C Dylewo-Rogowo</b> <b>polegająca na budowie chodnika w miejscowości Świeżawy</b>			
ADRES OBIEKTU: m. Przecisz, gmina Rogowo powiat rygiński		ZAMAWIAJĄCY: Gmina Rogowo Rogowo 51 87-515 Rogowo	
JEDNOSTKA PROJ.:  DM-PROJ Mariusz Majewski Ostrowite 172 87-522 Ostrowite			
NAZWA OPRACOWANIA: <b>DOKUMENTACJA TECHNICZNA</b>			
TYTUŁ RYSUNKU: <b>PRZEKROJE KONSTRUKCYJNE</b>			
FUNKCJA	IMIĘ I NAZWISKO	NR UPRAWNIENI I SPECJ	PODPIS
PROJEKTANT	mgr inż. Mariusz Majewski	KUP0116/POOD/13 do projektowania w specjalności drogowej bez ograniczeń	
DATA: 12.2020	BRANŻA: DROGOWA	SKALA: 1:25, 1:50	NR RYS. 3